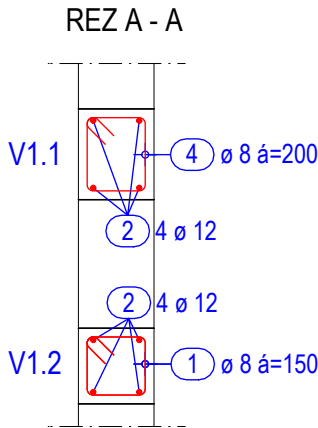
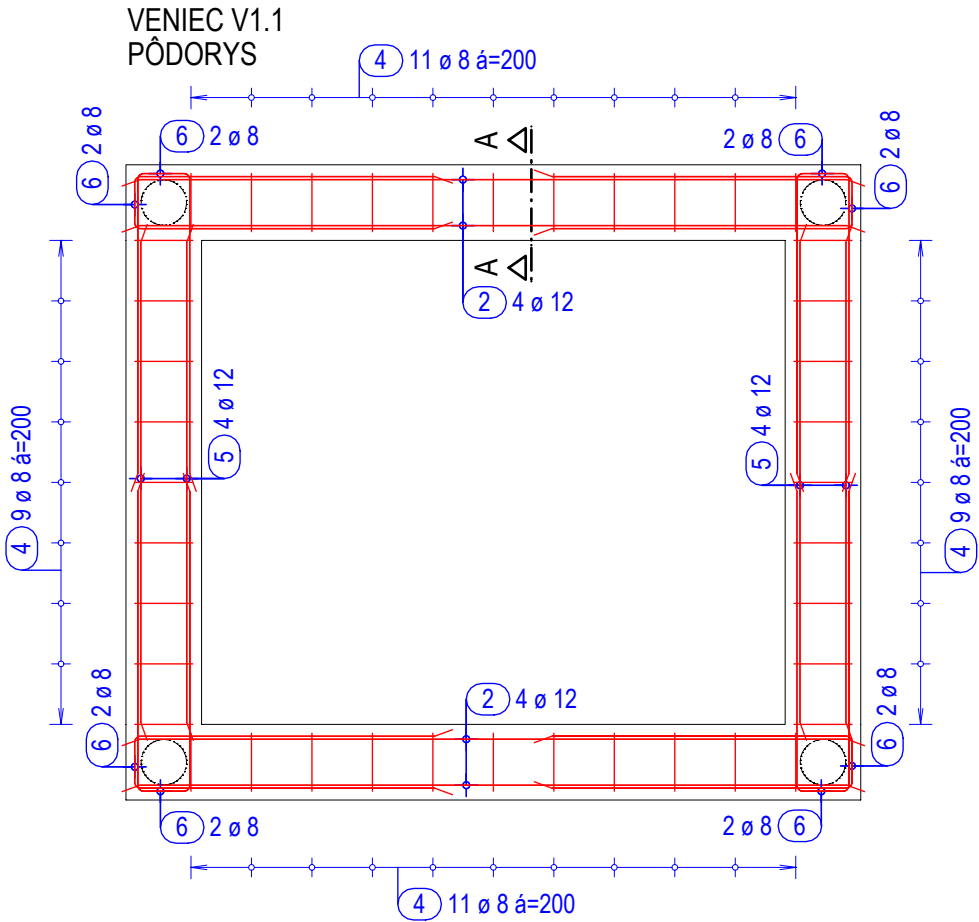


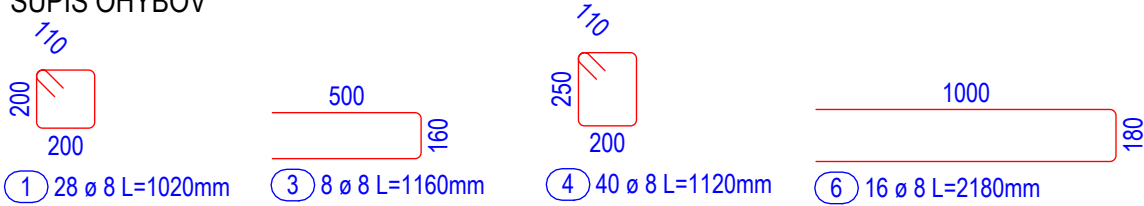
VÝKRES VÝSTUŽE VENCOV 1.NP M 1:25



VÝKAZ PRÚTOVEJ VÝSTUŽE

Pol. č.	Počet [ks]	Ø [mm]	Jed. dĺžka [mm]	Cel. dĺžka [m]	Hmotnosť [kg]
1	28	8	1020	28.56	11.28
2	16	12	2350	37.60	33.39
3	8	8	1160	9.28	3.67
4	40	8	1120	44.80	17.70
5	8	12	1600	12.80	11.37
6	16	8	2180	34.88	13.78
Celková hmotnosť [kg] :					91.19

SÚPIS OHYBOV



LEGENDA POUŽITÝCH ČIAR

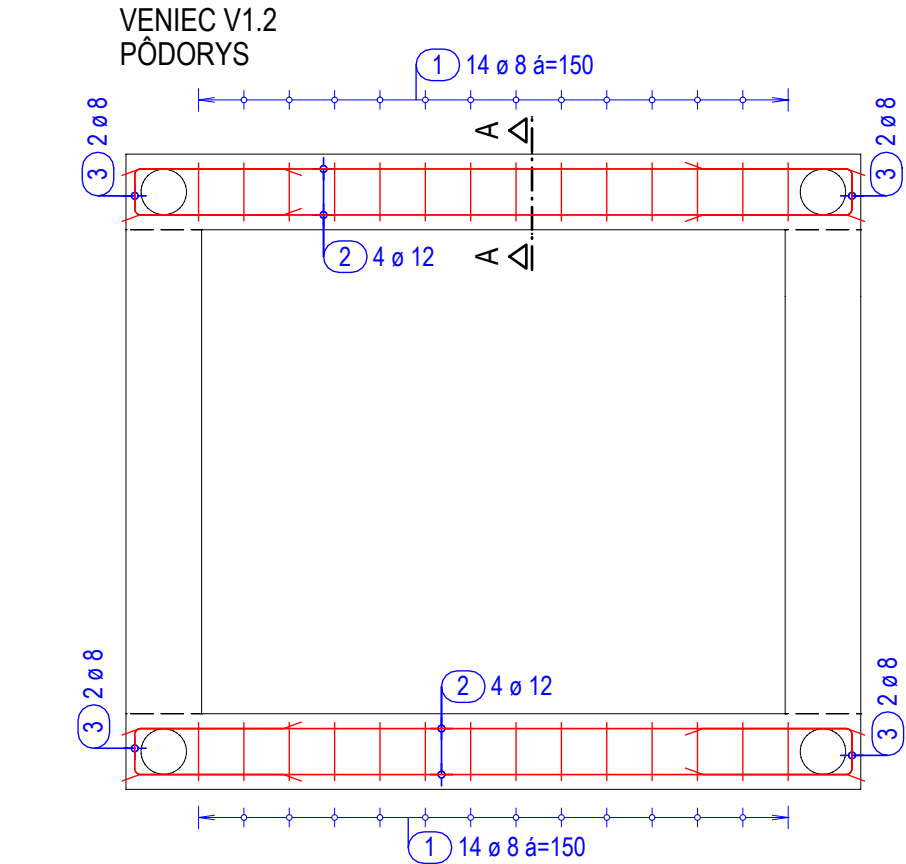
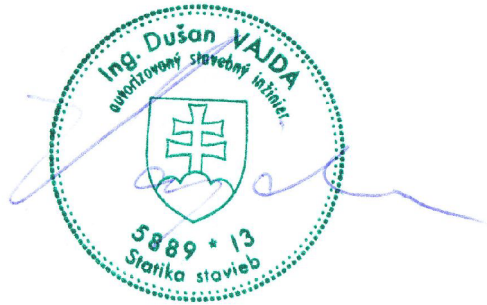
- viditeľná hrana nosnej konštrukcie
- - - skrytá hrana nosnej konštrukcie
- · · · · značka prerušenia konštrukcie
- prúťová výstuž
- 1 — naznačenie ukončenia prúta v stykovaní
- △ — označenie miesta a smer rezu

POZNÁMKY

- Výstuž je v súpise ohybov kótovaná pri vonkajšom povrchu.
- Prieryzy cez konštrukcie je potrebné skoordinať s ostatnými profesiami.
- Výstuž v mieste prierezov je potrebné prerušiť, resp. vyhnúť a doplniť lemovacími príložkami.
- Rozmery ohýbaných prútov sú vykreslené v súpise ohybov, dĺžka rovných prútov je vo výkaze prútovej výstuže.
- Typické ukladanie výstuže je naznačené v jednotlivých rezoch.

POUŽITÉ MATERIÁLY

Trieda betónu jednotlivých konštrukcií vid' príslušný výkres tvaru  
Betonárska oceľ triedy B500B  
Krytie betonárskej ocele je 25mm, ak nie je inak napísané vo výkrese.



stavebník	BBSK, Námestie SNP 23/23, 974 01 Banská Bystrica	VISIA
generálny projektant	VISIA s.r.o., Sládkovičova 2052/50A, 927 01 Šaľa	
zodpovedný projektant	Ing. Dušan Vajda	číslo revízie
autor	Ing. Dušan Vajda	dátum revízie
vypracoval	Ing. Tomáš Gúcky, t.gucky@visia.sk	stupeň
kontroloval	Ing. Dušan Vajda	dátum
profesia	statika	číslo zákazky
názov stavby	SOŠ Technická Lučenec	
miesto stavby	SOŠ Technická, Dukelských Hrdinov 2, 984 01 Lučenec	mierka
stavebný objekt	SO 107	formát
názov výkresu	Výkres výstuže vencov 1.NP	číslo výkresu